

Wenn weniger mehr ist!

Damen-Pullover ELFIN Rosa mit Ajourmuster

Grösse 38-40 / 42-44

Einkaufszettel: SCHOELLER & STAHL „ELFIN“, 90% Polyacryl, 10% Mohair, LL 140m/50g, 5/6 Kn Rosa 011, 1 Paar Stricknd Nr. 5,5 und 1 Rundstricknd Nr. 5,5.

Bündchenmuster (Nd 5,5): 2 M re, 2 M li im Wechsel, Rückr deckend str

Ajournmuster (Nd 5,5): M-Zahl teilbar durch 10 + 3 + 2 Rdm. Nach Schema arb. Dargestellt sind die Hinr. In den Rückr alle M und U li str. Die 1. – 6. R stets wd. Beim Kragen werden die M und U in den Zwischenrunden **re** gestrickt.

Betonte Abnahmen: Re Arbeitskante: Rdm, 2 M re, 2 M re zusammenstr. **Linke Arbeitskante:** Ein einfacher Überzug (= 1 M re abh, 1 M re str und die abgehobene M darüberziehen), 2 M re, Rdm.

Betonte Aufnahmen: Rechte Arbeitskante: Rdm, 2 M re, aus dem Querfaden zur folgenden M 1 M re verschränkt herausstr. **Linke Arbeitskante:** aus dem Querfaden 1 M re verschränkt herausstr, 2 M re, Rdm.

Glatt re (Nd 5,5): Hinr re, Rückr li str

Maschenprobe (Nd 5,5): 15 M und 20 R = 10 x 10 cm

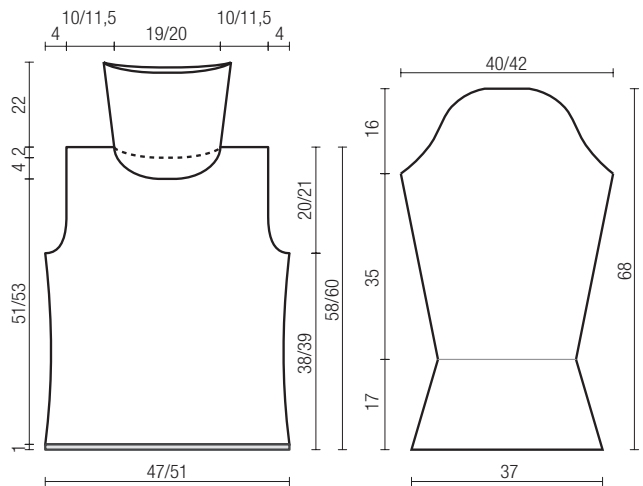
StrickRezept

Rückenteil: Anschlag 70/76 M mit Nd 5,5 und 3 R im Bündchenm str. Weiter glatt re str und für die Taille beids in jeder 8. R 4x1 M abn und wiederum in jeder 10. R 4x1 M aufn (= 70/76 M), dabei betonten Ab- und Zunahmen arb. Bei Gesamtl von 38/39 cm für die Armausschnitte beids in jeder 2. R 1x3, 1x2 und 2x1 M abn. Bei Gesamtl von 56/58 cm für den hint Halsausschnitt die mittl 16/18 M abk und beids an den Ausschnittkanten in jeder 2. R noch 1x5 M abk. Bei einer Gesamtl von 58/60 cm die restl je 15/17 Schulterm locker abk.

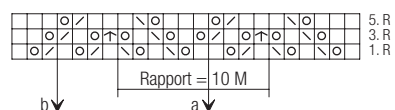
Vorderteil: Gleich wie Rückenteil str, jedoch bei Gesamtl von 52/54 cm für den vord Halsausschnitt die mittl 10/12 M abk und beids an den Ausschnittkanten in jeder 2. R 1x4, 1x2 und 2x1 M abk. Bei einer Gesamtl von 58/60 cm die restl je 15/17 Schulterm locker abk.

Aermel: Anschlag 55 M mit Nd 5,5 und die 1. Rückr re str. Weiter nach Schema des Ajourmusters str. Nach 17 cm weiter glatt re str und in der 1. Hinr verteilt 15/11 M abn (= 40/44 M). Gleichzeitig für die Aermelschrägung beids abwechselnd in jeder 6. und 8. R 10x1 M aufn (= 60/64). Bei Gesamtl von 52 cm für die Armkuhle in jeder 2. R 1x3, 1x2, 11x1, 1x2 und 2x3 M abk. Bei Gesamtl von 68 cm die restl 12/16 M locker abk.

Die Fertigstellung: Teile locker auf die Masse spannen, mit feuchtem Tuch belegen, trocknen lassen und die Nähte schliessen. Für den Halsausschnitt mit der Rundstricknd 64/68 M auff und 8 Rd im Bündchenm str. In der 9. R alle M re str und verteilt 16/22 M aufn (= 80/90 M). Nun die Arbeit wenden (man strickt nun auf der Innenseite des Kragens), weiter im Ajournmuster str und den Rapport zwischen **a** und **b** stets wd. Bei einer Gesamtl von 22 cm alle M locker abk.



Schema



- = 1 M re
- ▣ = 2 M re zusammenstr
- ▤ = 2 M re überzogen zusammenstr
- ▥ = 1 M wie zum Rechtsstr abheben, 2 M re zusammenstr, dann die abgehobenen M überziehen
- ⊖ = 1 Umschlag, in der Rückr li abstr

www.avesani.ch