

Damen-Pullover OPAL Beige mit Lochmuster

Monat März 08

Grösse 36-38 / 40-42

Das Material: LANG YARNS „OPAL“, 58% Polyamid, 42% Viskose, LL 155m/50g, 8 Kn Sand 0026, je 1 Paar Stricknd Nr. 3,5 und 4, 1 Rundstricknd Nr. 3,5.

Grundmuster (Nd 4): Glatt rechts = Hinr re, Rückr li

Ajourmuster (Nd 4): gem. Strickschrift.

In den Rückr die M str, wie sie erscheinen.

Die 1. - 16. R stets wdh.

Bündchenmuster (Nd 3,5):

1 M re, 1 M li im Wechsel. Rückr deckend str.

Maschenprobe (Nd 4):

Glatt rechts: 26 M und 36 R = 10 x 10 cm

Die Ausführung

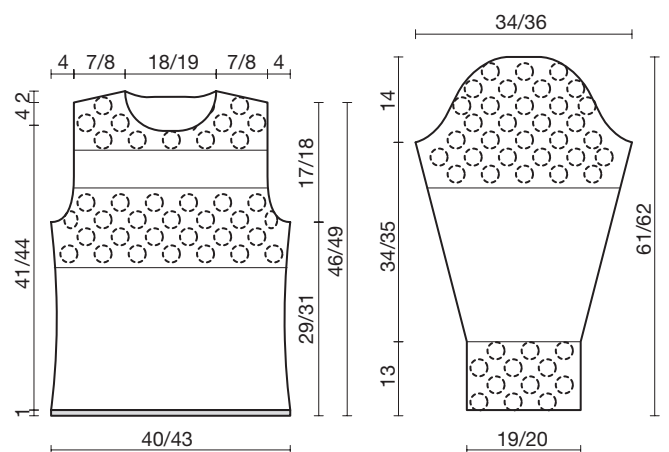
Rückenteil: Anschlag 105/111 M Nd 3,5 und 5 R im Bündchenm str. Weiter mit Nd 4 im Grundm str und gleichzeitig für die Taille 6x in jeder 8. R 1 M **abn** und wiederum 6x in jeder 8 R 1 M **aufn** (= 105/111 M). Gleichzeitig bei Gesamtl von 21/22 cm mit dem Ajourmuster beginnen. 1 Mittel-M bezeichnen, beids davon je 4 Ajourmotive einstricken, dabei in der 1. R pro Motiv 1 M abnehmen, d.h. jeweils zwischen den beiden U 2 M re zusammenstr, anstatt 1 M re str. Nach 40 R Ajourmuster folgen 6/7 cm glatt re, danach wieder im Ajourmuster str. Gleichzeitig bei Gesamtl von 29/31 cm für die Armeinschnitte beids in jeder 2. R 1x3, 2x2 und 4x1 M abk. Bei Gesamtl von 46/49 cm für den hint Halsausschnitt die mittl 31/33 M abk und beids an den Ausschnittkanten in jeder 2. R noch 2x2 M abk. Gleichzeitig die restl je 18/20 Schulterm in jeder 2. R mit 3x6 / 1x6 und 2x7 M abk (schräge Schulter) = Gesamtl 48/51 cm.

Vorderteil: Gleich wie Rücken str, jedoch bei Gesamtl von 42/45 cm für den vord Halsausschnitt die mittl 13/15 M abk und beids an den Ausschnittkanten in jeder 2. R noch 1x4, 1x3, 2x2 und 2x1 M abk. Bei Gesamtl von 46/49 cm die restl je 18/20 Schulterm in jeder 2. R mit 3x6 / 1x6 und 2x7 M abk (schräge Schulter) = 48/51 cm Gesamtl.

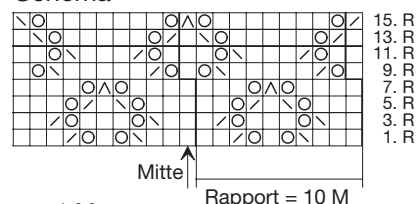
Aermel: Anschlag 49/53 M mit Nd 4 und die erste Rückr re M str. Weiter über 13 cm im Ajourmuster, dabei das Muster von der Mitte her einteilen. Nach 10 cm ab Anschlag beids 1 M abn (= 47 M). Bei 13 cm ab Anschlag im Grundm weiter str und ab hier für die Aermelschrägung beids in jeder 6. R 20x1 / 21x1 M aufn (= 87/93 M). Bei Gesamtl von 35/36 cm wieder im Ajourmuster str, das Muster wieder von der Mitte her einteilen und wie bei Rücken in der 1. R verteilt 6 M abn (= 81/87 M). Armkuigel: Bei Gesamtl von 47/48 cm beids in jeder 2. R 1x3, 2x2, 16x1, 4x2 und 1x3 M abk. Bei Gesamtl von 61/62 cm die restl 13/19 M locker abk.

Die Fertigstellung: Teile leicht auf die Masse spannen, mit feuchten Tüchern belegen, trocknen lassen und zusammennähen. Um den Halsausschnitt mit der Rundstricknd ca. 103/107 M auff und 4 R im Bündchenm str. M locker abk.

Fertig! Viel Freude am Gestrickten!



Schema



□ = 1 M re

⊗ = 1 Umschlag

⊞ = 1 übz Abn

⊠ = 2 M re zusammenstr

⊡ = 1 dopp übz Abn (2 M abh, 1 M re, die abgeh M über die gestr M ziehen)

