

Damen-Shirt LYRA Orange Nuss

Grösse 38-40

Das Material: LANG YARNS „LYRA“, 54% Baumwolle, 46% Seide, LL135m/50g, 5 Kn Nuss 0068 und 5 Kn Orange 0075, 1 Paar Stricknd Nr. 4, 1 Häkelnd Nr. 3,5 und 4 passende Knöpfe.

Glatt rechts (Nd 4): Hinr re, Rückr li

Bündchenmuster (Nd 4): Hinr: 2 M re, 2 M li im Wechsel. In der Rückr die M str, wie sie erscheinen.

Grundmuster (Nd 4): Gemäss Strickschrift. Zopf über 8 M. Es sind die Hinr gezeichnet. In den Rückr die M str, wie sie erscheinen.

Maschenprobe (Nd 5): 24 M und 30 R= 10x10 cm

Hinweis

Das Modell wird in vier separaten Teilen gestrickt.

Die Ausführung

Rechter Rückenteil: Anschlag 74 M mit Nd 4 in Nuss und 2 cm im Bündchenm str. Weiter (= Hinr) nach Strickschrift str. dabei in der 1. Hinr gem. Schema 6 M aufn (= 80 M). Nach 7 cm Gesamtl in jedem 2. Li-Streifen 1 M abn, dabei mit dem 1. Streifen beginnen (= 77 M). Bei Gesamtl von 19 cm in jedem anderen Li-Streifen 1 M abn (= 74 M). Bei Gesamtl von 31 cm in jedem 2. Li-Streifen 1 M abn (= 71 M). Bei Gesamtl von 43 cm in jedem anderen li-Streifen 1 M abn (68 M). Bei Gesamtl von 47 cm für den Armeinschnitt an der **re** Arbeitskante in jeder 2. R 2x4, 2x3, 3x2 und 4x1 M abk (= 44 M). Bei Gesamtl von 67 cm für den Halsausschnitt an der **li** Arbeitskante (= Mittelnah) 8 M abk und weiter in jeder 2. R noch 2x7 M abk. Die restl 22 M für die Schulter locker abk.

Linker Rückenteil: Genau gegengleich, jedoch in Orange str.

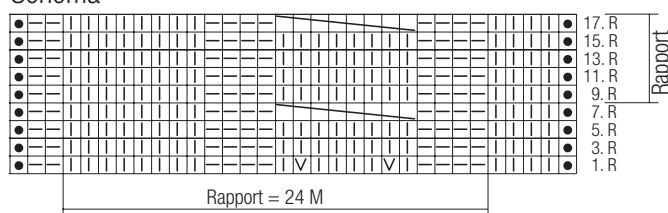
Rechter Vorderteil: In Nuss genau wie linker Rückenteil str. Für den Halsausschnitt bei Gesamtl von 54 cm an der **re** Arbeitskante (= Mittelnah) in jeder 2. R 2x4, 3x3 und 5x1 M abk. Die Schultern in gleicher Höhe wie bei Rücken abk.

Gleich wie Rücken str.

Die Fertigstellung: Teile leicht auf die Masse spannen, mit feuchtem Tuch belegen und trocknen lassen. Beim schliessen der Nähte an der vord Mittelnah die oberen 15 cm für die Halsöffnung offen lassen. Für die Hals- und Verschlusskanten mit der Häkelnd in der entsprechenden Fb 1 R/Rd feste M häkeln, dabei am re Vorderteil verteilt 4 Knopflochösen einarbeiten: 4 Luftm, dabei 2 M übergehen. Darüber noch 1 R/Rd Krebs-M häkeln und die Knopfriegel mit je 4 M umhäkeln. Rund um die Armausschnitte in entsprechender Fb 1 Rd feste und 1 Rd Krebs-M häkeln, dabei unter dem Armloch etwas Einhalt geben. Knöpfe annähen.

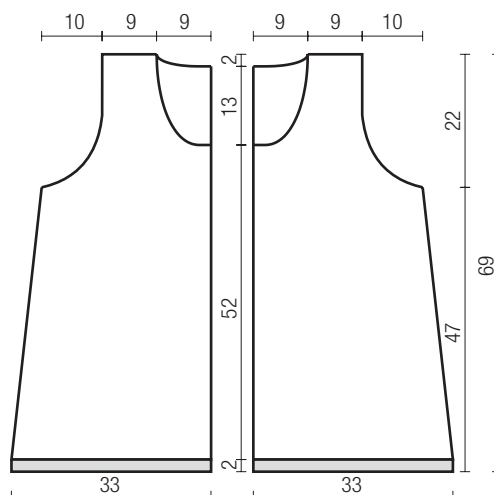


Schema



■ = 1 Rdm ▨ = 1 M li ▩ = 1 M re ▧ = 1 M aufnehmen

▧ = 4 M auf 1 Hilfsnd nach vorne legen, die folg 4 M re str, dann die 4 M der Hilfsnd re str.



www.avesani.ch

