

Grösse 38-40 / 42-44

Das Material:

GEDIFRA „BEAUTY COTTON“,
100 Baumwolle, LL 85m/50g, 11/12 Kn
Weiss 3803, 1 Paar Stricknd Nr. 5 und
1 Häkelnd Nr. 4.

Bündchenmuster (Nd 5): Gerade M-Zahl.
1. bis 3. R: Li str. **4. R (Rückr):** Rdm, *1 U,
2 M li zusammenstr, ab* stets wdh, Rdm.
5. R: Alle M und U li str. **6. bis 8. R:** li str.

Glatt rechts (Nd 5): Hinr re, Rückr li

Grundmuster A (Nd 5): Für Rücken- und
Vorderteil: Siehe Strickschrift. Es sind nur
Hinr gezeichnet, in den Rückr die M str,
wie sie erscheinen und die Umschläge li str.

Achtung: Für Grösse 38/40 das Muster
wie gezeichnet str, für Grösse 42/44 beid-
seitig nach bzw. vor der Rdm je 5 M mehr
glatt re str. Es ist nur die rechte Hälfte und
der Beginn der linken Hälfte gezeichnet;
nach der Mittel-Masche die linke Hälfte
gegengleich beenden. In der Höhe für das
Rückenteil die 1. bis 60. R stets wdh. Für
das Vorderteil das Muster wie gezeichnet
str. Nach der 92. R die Arbeit in der Mitte
teilen und beide Seiten getrennt beenden.
Für Grösse 42/44 noch weitere 6 R mit
2 Abnahmen im gleichen Prinzip str.

Grundmuster B (Nd 5): Für die Ärmel:

1. R: Rdm, *3 M re, 1 U, 2 M re zusammen
verschränkt abheben, 1 M re str und die
abgehobenen M überziehen, 1 U, ab* stets
wdh, 3 M re, Rdm. **2. R:** Alle M und U li str.
Die 1. und 2. R stets wdh.

Maschenprobe (Nd 5):

18 M und 23 R = 10x10 cm

Die Ausführung

Rückenteil: Anschlag 80/90 M mit Nd 5
und 8 R im Bündchenm str (= 2 cm). In der
letzten Rückr 1 M zunehmen (= 81/91 M).
Weiter im Grundm **A**) nach der Strickschrift
str. Für Grösse 42/44 nach bzw. vor der
Rdm je 5 M mehr glatt re str. Bei Gesamtl
von 44 cm für die Armausschnitte beids in jeder 2. R 1x3 und
4x1 M abk (= 67/77 M). Bei Gesamtl von 64/66 cm alle M
gerade abk.

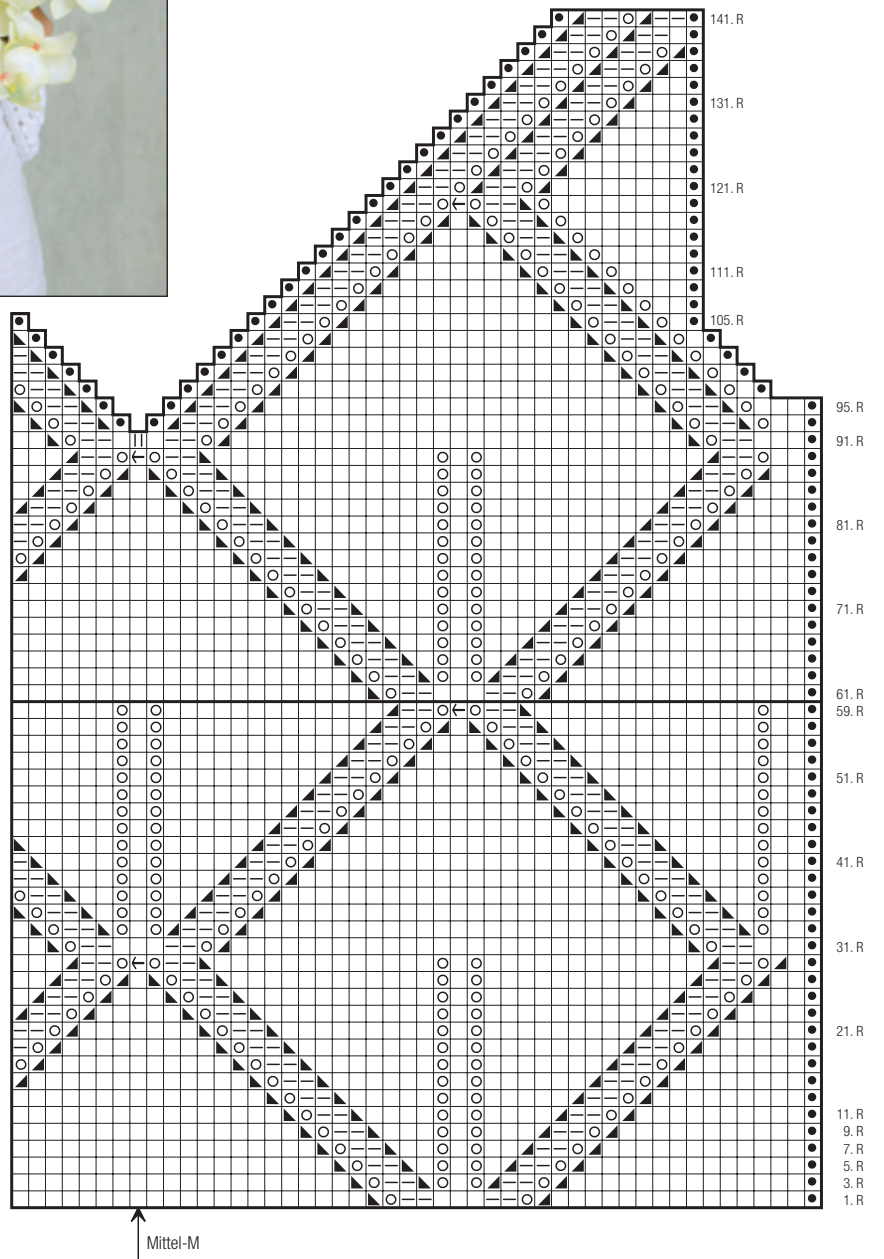
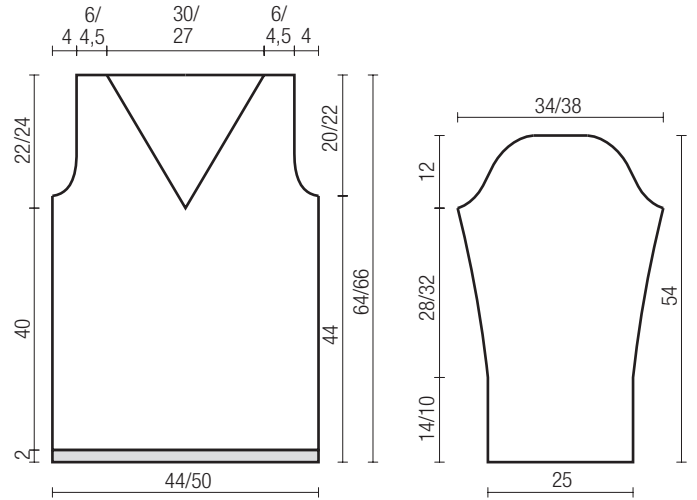
Vorderteil: Gleich wie Rücken str, jedoch für den vorderen
Halsausschnitt bei Gesamtl von 42 cm die Mittel-M wie im
Muster beschrieben str, in der folgenden Hinr die Arbeit in
der Mitte teilen und zunächst die rechte Hälfte wie gezeichnet
beenden. Dabei an der Ausschnittkante in jeder 2. R 25x1 /
27x1 M wie gezeichnet abnehmen. Bei Gesamtl von 64/66 cm,
am Ende der Zeichnung, die restl 9/12 Schulterm gerade abk.
Die linke Hälfte gegengleich beenden.

Ärmel: Anschlag 47 M mit Nd 5 und 3 R linke M str, dann im
Grundm **B**) str. Bei Gesamtl von 14/10 cm für die Ärmelschrägung
beids 1x1 M aufn, dann in jeder 8. R noch 7x1 M (in jeder 6. R



11x1 M) aufn (= 63/71 M). Die Aufnahmen im Grundmuster B)
str. Bei Gesamtl von 42 cm für die Armkuigel beids in jeder 2. R
1x3, 1x2, 7x1, 3x2, 1x3 und 1x4 M abk, dann die restl 13/21 M
abk. (= Gesamtl 54 cm).

Die Fertigstellung: Teile leicht auf die Masse spannen, mit
feuchtem Tuch belegen, trocknen lassen und alle Nähte mit
einem matten Wollfaden zusammennähen. Rund um den
Halssauschnitt mit der Häkelnd 1 Rd Krebsmachen häkeln
(= feste M von links nach rechts).



Zeichenerklärung

- = 1 M re
- ◻ = 1 M li
- ⊙ = 1 Umschlag
- ◼ = Rdm
- ▣ = 2 M re zusammenstr
- ▤ = 1 M re abheben, 1 M re str und die abgehobene M überziehen
- ▥ = 1 M re abheben, 2 M re str und die abgehobene M überziehen
- ▧ = in der Hinr die M re str, in der Rückr aus der M 1 M li und 1 M li verschränkt herausstr