

Edles Long-Top SOJABAMA Schlamm

Monat Mai 09

Grösse 38-40

Das Material:

SCHULANA „SOJABAMA“, 55% Bambus, 45% Soja, LL 110m/50 g, 8 Kn Schlamm 20, 1 Paar Stricknd Nr. 3-3,5, 1 Häkelnd Nr. 3.

Grundmuster: Glatt rechts = Hinr re, Rückr li

Lochmuster 1: gemäss Schema 1

Lochmuster 2: **1. R (= Hinr):** re M str. **2. R:** li M str. **3. R:** Rdm, 3 M re, *1 U, 1 doppelter Überzug (= 1 M wie zum Rechtsstr abh, 2 M re zusammenstr, die abgehobene M darüberziehen), 1 U, 5 M re, ab* wdh, enden mit 3 M re, Rdm. **4. R:** li M str. Die 1. bis 4. R stets wdh.

Zickzackmuster: gemäss Schema 2

Maschenprobe: 22 M und 32 R = 10x10 cm

Die Ausführung:

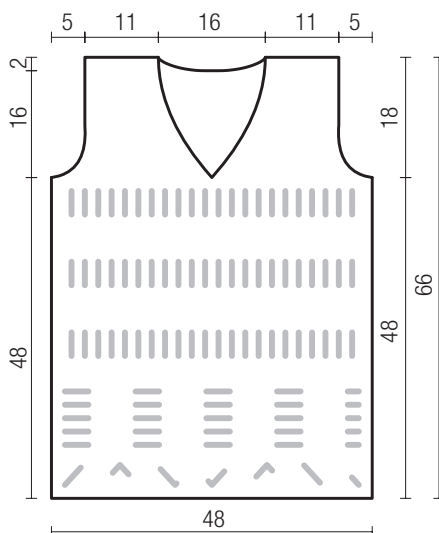
Rückenteil: Anschlag 109 M mit Nd Nr. 3-3,5 und 2 R re M str. Nun im Zickzackmuster gem. Schema 2 str. Dann 4 R im Grundm str. Weiter im Lochm 1 str und dann die 5. bis 13. R noch 4x wdh. Nun 2 R Grundm str, dabei beids je 1 M abn (= 107 M). Weiter 26 cm im Lochm 2 und dann im Grundm str. Bei Gesamtl von 48 cm für die Armeinschnitte beids in jeder 2. R 1x4, 2x3 und 1x2 M abk (= 83 M). Bei Gesamtl von 64 cm die mittleren 23 M abk, danach beids in jeder 2. R noch 1x4 und 2x1 M abk. Bei Gesamtl von 66 cm die restl je 24 Schultermaschen abk.

Vorderteil: Gleich wie Rückenteil str, jedoch den vord Halsausschnitt in gleicher Höhe wie der Armeinschnitt beginnen. Dafür die mittleren 3 M abk und beide Seiten getrennt str. Dabei für die Rundung an den Ausschnittkanten in jeder 2. R 3x1, danach in jeder 4 R 13 x 1 M abk. Bei Gesamtl von 66 cm, die restl je 24 Schulterm abk.

Die Fertigstellung: Teile locker auf die Masse spannen, mit feuchtem Tuch belegen und trocknen lassen. Rücken- und Vorderteil sowie Schultern zusammennähen. Mit der Häkelnd rund um die Armeinschnitte je eine Rd fe M häkeln. Den Halsausschnitt mit 1 Rd fe M und eine Rd Krebsm umhäkeln.

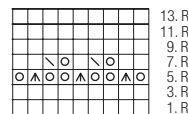


www.avesani.ch



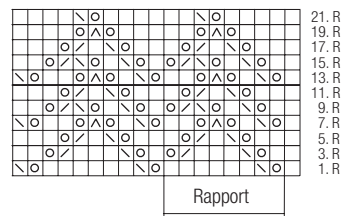
Schema 1

(In der Rückr alle M und Umschläge li str)



Schema 2

(In der Rückr alle M und Umschläge li str)



- = 1 M re
- ⊗ = 1 Umschlag
- ⊞ = 2 M re zusammenstr
- ⊠ = 1 M re abheben, 1 M re str und abgehobene M darüberziehen
- ⊡ = 1 M re abheben, 2 M re zusammenstr, dann die abgehobene M darüberziehen
- ⊣ = 2 M wie zum Rechtsstr abheben, 1 M re str und abgehobene M darüberziehen

www.avesani.ch

