

Damentop OPAL LAME Pfefferminzgrün

Monat Juli 09

Grösse 34-36 / 38 / 40-42

Das Material:

LANG YARNS „OPAL LAME“ 77% Viskose, 15% Polyamid, 8% Polyester, LL 125m/50g, 5 Kn Pfefferminzgrün 0217, 1 Paar Stricknd Nr. 4-4,5, 1 Häkelnd Nr. 3,5, ca. 50 cm passendes Textilbändchen aus der Mercerie sowie 2 Applikationen.

Grundmuster (Nd 4-4,5): Sternchenmuster: gemäss Strickschrift. Die 1. - 4. R stets wdth.

Bündchenmuster (Nd 4-4,5):

Kraus rechts: Hin- und Rückr re M

Maschenprobe (Nd 4-4,5):

37 M und 22 R = 10 x 10 cm

Tipp:

Wir empfehlen Ihnen, bei diesem wirkungsvollen Top die R und M zu notieren, da das Muster später nicht mehr nachgezählt werden kann. Dies erleichtert Ihnen die Arbeit enorm.

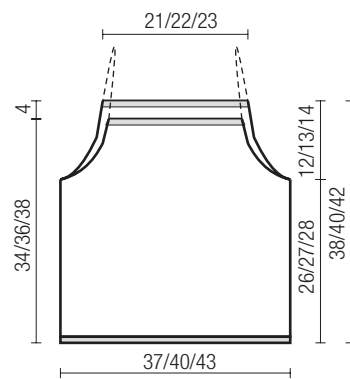
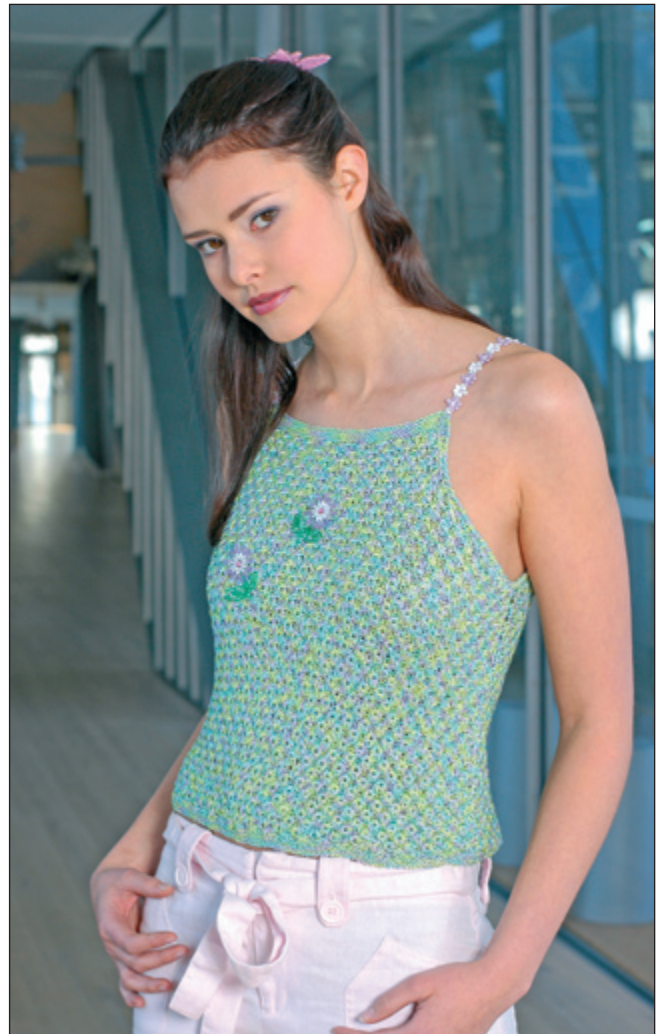
Die Ausführung

Rückenteil: Anschlag in 91/99/107 M mit Nd 4-4,5 und 4 R das Bündchen str. Weiter im Grundm str und dabei in der 1. Rückr verteilt 44/48/52 Umschläge str. Weiter mit Nd 4-4,5 eine R re auf der Vorders str, dabei die U verschränkt abstr (= 135/147/159 M). Weiter im Grundm str. Bei Gesamtl von 26/27/28 cm für die Armeinschnitte beids in jeder 2. R 9x3 und 1x2 M / 11x3 M / 12x3 und 1x1 M abk (= 77/81/85 M). Bei Gesamtl von 37/39/41 das Muster auf der Vorders beenden. 1 R auf der Rücksl str, dabei verteilt 24/26/28 M abn (= 53/55/57 M). Im Bündchenm weiter str und bei Gesamtl von 38 / 40 / 42 cm die M locker abk.

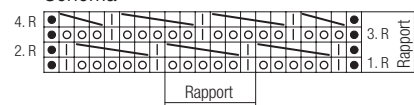
Vorderteil: Wie das Rückenteil str. Armausschnitte: in gleicher Höhe wie Rücken beids in jeder 2. R 5x6 und 2x1 M / 5x6 und 2x3 M / 6x6 und 2x2 M abk (= 71/75/79 M). Bei Gesamtl von 33/35/37 cm wie am Rücken zum Bündchenm wechseln und dabei verteilt 22/24/26 M abn (= 49/51/53 M). Bei Gesamtl von 34/36/38 cm die M locker abk.

Die Fertigstellung:

Seitennähte schliessen. Armausschnitte mit 1 R feste M umhäkeln. Für die Träger Das Textilbändchen beids an die vord Ausschnittkante nähen, die Länge auf die eigenen Masse regulieren, Träger hinten annähen. Zwei passende Applikationen auf das Vorderteil gemäss Anweisung aufbügeln oder leicht annähen.



Schema



- = 1 Rdm □ = 1 M Vorders re, Rücksl li
- ⊠ = 1 M auf der Rücksl li, dabei den Faden 2x um die Nd legen.
- ▨ = 3 M li abh, dabei die U fallen lassen. Die M auf die li Nd heben, re verschr zusammenstr ohne sie von der Nd gleiten lassen, *1 U, die 3 M nochmals re verschr zusammenstr *, dann die M von der Nd gleiten lassen.
- ▩ = Mit 5 M wie mit 3 M arb, von *zu * nochmals wdth = 5 M

