

Jacke im Zopfmuster mit Zipper AIRMIX Türkis

Monat November 09

Grösse 38/40 und 42/44

Das Material:

GEIDFRA "AIRMIX extra fein", 62% Merinowolle, 30% Baumwolle, 8% Polyamid, LL 140m/50g, 9/10 Kn Türkis 7080, 1 Paar Stricknd Nr. 4-4,5 und 4,5-5, für die Blenden 2 lange Rundstricknd Nr. 4,5-5 sowie ein 2-Wege-Reissverschluss 60 cm lang (im Fachhandel erhältlich).

**Bündchenmuster (Nd 4-4,5):** Hinr: 3 M re, 2 M li im Wechsel, Rdm. Rückr: deckend str.

**Glatt rechts (Nd 4,5-5):** Hinr re, Rückr li

**Glatt links (Nd 4,5-5):** Hinr li, Rückr re

**Zopf A und B (Nd 4,5-5):** Gemäss Strickschrift. Es sind nur die Hinr gezeichnet. In den Rückr die M str, wie sie erscheinen. Nach der 1. und 2. R die 3. bis 8. R bzw. 3. bis 20. R stets wdh.

**Rippenmuster (Nd 4,5-5):** M-Zahl teilbar durch 3. **1. R (Hinr):** \*1 M li, 1 Patent-M (die M re str, dabei 1 R tiefer in die M der Vorreihe einstecken, die M dazwischen löst sich auf), 1 M li, ab\* stets wdh. **2. R (Rückr):** Re str. Die 1. und 2. R stets wdh.

Maschenprobe (Nd 4,5-5):

Glatt li und im Rippenm: 20 M und 26 R = 10 x 10 cm

Die Ausführung

**Rückenteil:** Anschlag 98 (112) M mit Nd 4-4,5 und im Bündchenm str, die 1. Rückr nach der Rdm mit 2 M li und 2 M re (1 M re) beginnen, dann 3 M li, 2 M re im Wechsel str und gegengleich enden. Bei Gesamtl von 6 cm mit Nd 4,5-5 wie folgt str: Rdm, 2 (3) M glatt li, 9 (12) M; Rippenm, 5 M Zopf A, 16 M Zopf B, 5 M Zopf A, 6 (9) M Rippenm, 10 M = 2x 5 M Zopf A, 6 (9) M Rippenm, 5 M Zopf A, 16 M Zopf B, 5 M Zopf A, 9 (12) M Rippenm, 2 (3) M glatt li, Rdm (= 120 (134) M nach der 1. R. Bei Gesamtl von 38 cm für die Armeinschnitte beids in jeder 2. R 2x2 und 6x1 (1x4, 1x3, 1x2 und 5x1) M abk (= 100 (106) M). Bei Gesamtl von 58 (60) cm für die Schultern beids in jeder 2. R 2x7 und 2x8 (3x8 und 1x9) M abk und zugleich mit der 1. Schulterabnahme für den Halsausschnitt die mittl 30 M gerade abk und beide Teile separat beenden. Dafür für die Rundung an den Ausschnittkanten in jeder 2. R noch 1x3 und 1x2 M abk (= Gesamt 60 (62) M).

**Linkes Vorderteil:** Anschlag 50 (57) M mit Nd 4-4,5 und im Bündchenm str, die 1. Rückr mit Rdm, 3 M li beginne, dann 2 M re, 3 M li im Wechsel str, enden mit Rdm (2 M re, Rdm). Bei Gesamtl von 6 cm mit Nd 4,5-5 in den Mustern weiter wie bei der re Hälfte des Rückenteils str (= 61 (68) M). Bei Gesamtl von 38 cm an der **re** Arbeitskante den Armeinschnitt wie bei Rücken str (= 51 (54) M). Bei Gesamtl von 56 cm an der **li** Arbeitskante für den Halsausschnitt 1x11 M, dann in jeder 2. R noch 2x3, 1x2 und 2x1 M (1x3, 2x2 und 3x1 M) abk. Bei Gesamtl von 58 (60) cm die Schultern wie bei Rückenteil str.

**Rechtes Vorderteil:** Gegengleich str, d.h. für das Bündchen in der 1. Rückr beginnen mit Rdm (Rdm, 2 M re) beginne, dann 3 M li, 2 M re im Wechsel str, mit 3 M li, Rdm enden. Bei Gesamtl von 6 cm das Grundm wie beim li Rückenteil str, d.h. nach der Rdm mit 5 M Zopf A, 6 (9) M Rippenm beginnen.

**Ärmel:** Anschlag 56 (62) M mit Nd 4-4,5 und im Bündchenm str, die 1. Rückr beginnen mit Rdm, 1 M li, 2 M re (Rdm, 1 M re), dann 3 M li, 2 M re im Wechsel str und gegengleich enden. Bei Gesamtl von 6 cm mit Nd 4,5-5 weiter wie folgt str: Rdm, 5 M glatt li, 9 (12) M Rippenm, 5 M Zopf A, 16 M Zopf B, 5 M Zopf A, 9 (12) M Rippenm, 5 M glatt li, Rdm (= 64 (70) M nach der 1. R). Gleichzeitig für die Ärmelschrägung beids in jeder 8. R 10x1 (8x1) M und in jeder 6. R 2x1 (5x1) M aufn (= 88 (96) M). Über die Aufnahmen glatt li str. Bei Gesamtl von 44 cm für die Armkuigel beids in jeder 2. R 1x3, 3x2, 14x1, 1x2, 1x3 und 1x4 M, dann die restl 24 (32) M locker abk (= Gesamt 60 cm).

**Die Fertigstellung:** Teile gut auf die Masse spannen, mit feuchten Tüchern bedecken, trocknen lassen und mit einem feinen Wollfaden zusammennähen. **Kragen:** Aus dem Halsausschnitt 85 M auff und im Bündchenm str, die 1. Rückr mit Rdm, 3 M li beginne, dann 2 M re, 3 M li im Wechsel str, und gegengleich enden. Bei Gesamthöhe von 9 cm die M locker im Muster abk. **Doppelte Reissverschlussblende:** Aus den vord Kanten und dem rückwärtigen Halsausschnitt beids in einem Arbeitsgang ca. 110 M auff, dafür mit einer Rundstricknd \*von der Vorderseite aus 1 M durchziehen, dann auf der Rücks den Faden um die 2. Rundstricknd legen, ab\* wdh. Nun zunächst über die M der vorderen Nadel 1 Rückr li M, 1 Hinr re M und 1 Rückr li M str, dann die M abk, dabei re str. str. Dann über die M der Rücks ebenso str und die M

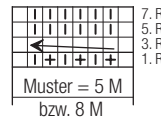


abk. Den Reissverschluss zwischen die Blenden nähen, dabei an den unteren Kanten beginnen und in den Ausschnittschrägungen enden (siehe Foto). Die übrigen Blendenteile der restlichen Schrägungen und des rückwärtigen Halsausschnittes aufeinander nähen

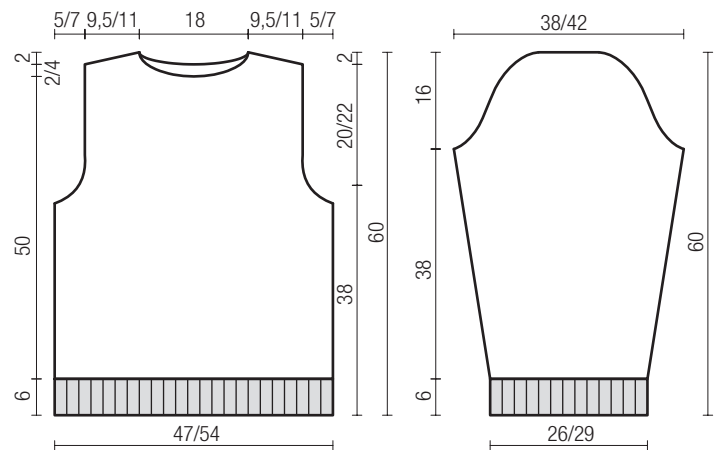
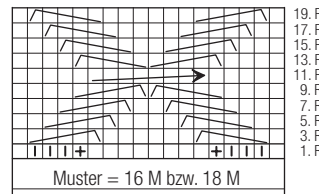
Zeichenerklärung

- = 1 M li    ⊞ = 1 M re
- ⊞ = 1 M re verschränkt aus dem Querfaden zunehmen
- ⊞ (mit Pfeil) = 4 M mit einer Hilfsnd vor die Arbeit legen, 1 M li, dann die M der Hilfsnd re str.
- ⊞ (mit Pfeil) = 1 M mit einer Hilfsnd hinter die Arbeit legen, 4 M re, dann die M der Hilfsnd li str.
- ⊞ (mit Pfeil) = 3 M mit einer Hilfsnd vor die Arbeit legen, 3 M re, dann die M der Hilfsnd re str.
- ⊞ (mit Pfeil) = 4 M mit einer Hilfsnd hinter die Arbeit legen, 4 M re, dann die M der Hilfsnd re str.

Strickschrift A



Strickschrift B



www.avesani.ch

