

## Pullunder CORNWALL Rosa Pastell mit Lochmuster

Monat September 20 10

Grösse 36 / 38-40 / 42

**Das Material:** SCHOELLER & STAHL „CORNWALL“, 70% Schurwolle, 30% Polyacryl, LL 100m/50g, 5/6/7 Kn Rosa Pastell 01, 1 Paar Stricknadeln Nr. 4,5 und 5.

**Bündchenmuster (Nd 4,5):** Rdm, 2 M re, 2 M li in Wechsel, Rdm. Rückr deckend str.

**Grundmuster (Nd 5):** Lochmuster: Gemäss Schema str. Es sind die Hinr gezeichnet. In den Rückr die M str, wie sie erscheinen. U li bzw. re str, je nachdem ob eine re oder li M in der folg Hinr gestrickt wird. Es ist das Vorderteil in Gr. 36 gezeichnet.

**Maschenprobe (Nd 5):**

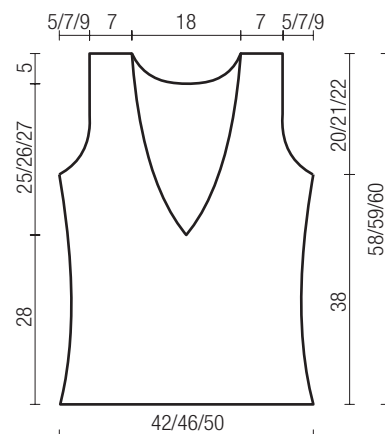
Im Lochmuster: 19 M und 24 = 10 x 10 cm

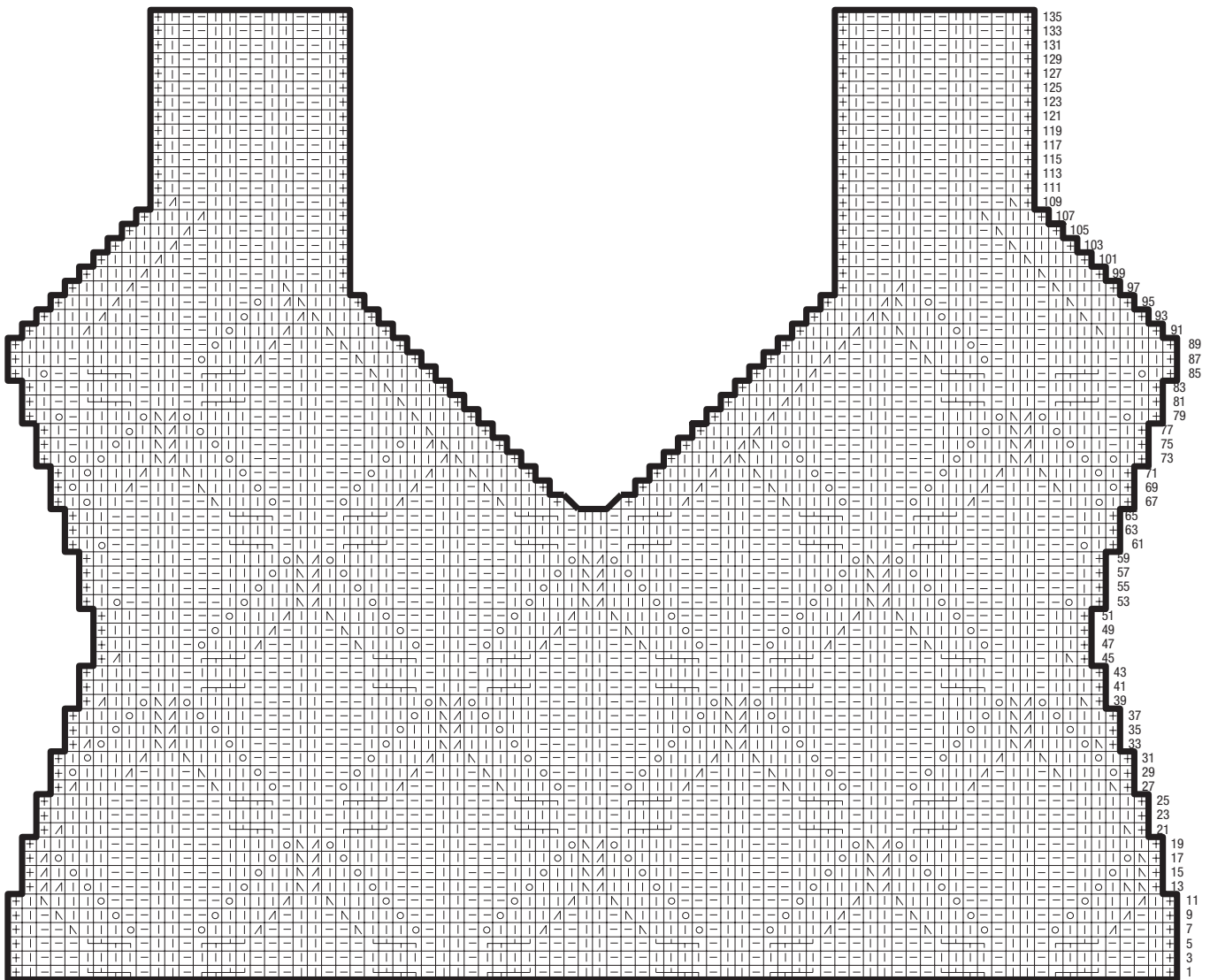
**Die Ausführung**

**Rückenteil:** Anschlag 82/90/98 M mit Nd 4,5 und sogleich im Grundm str. Bei Gr. 36 die M genau nach dem Schema einteilen,. Bei Gr. 38/40 beids neben der Rdm noch zusätzlich 4 M re str. Bei Gr. 42 beids neben der Rdm noch zusätzlich 8 M re str. Bei den beiden grösseren Gr. verläuft die Abnahme für die Taillierung neben der Rdm und den 4 bzw. 8 M re. Sobald es in das Muster übergeht sinngemäss abnehmen. Bei Gesamtl von 38 cm für die Armeinschnitte beids in jeder 2. R 10/14/18x1 M abn (siehe Schema. Bei den beiden grösseren Gr. die Abnahmen noch 4 bzw. 8x sinngemäss wd). Die Abnahmen für den vord Halsausschnitt nicht arbeiten, sondern sinngemäss in der Mustereinteilung weiterstr. Für den rückwärtigen Halsausschnitt nach Gesamtl von 53/54/55 cm die mittl 26 M abk und beide Seiten sep. str, dabei beids an den Ausschnittkanten in jeder 2. R 4x1 M abn. Bei Gesamtl von 58/59/60 cm die restl je 14 Schulterm locker abk.

**Vorderteil:** Wie das Rückenteil str, jedoch für den vord Halsausschnitt bei Gesamtl von 28 cm (siehe Schema 65. R) die mittl 2 M abk und beide Seiten getrennt str. dabei für die Schrägung an den Ausschnittkanten in jeder 2. R 16x1 M lt. Schema abn. Den Armausschnitt wie bei Rücken str. Bei Gesamtl von 58/59/60 cm die restl je 14 Schulterm locker abk.

**Die Fertigstellung:** Teile spannen, mit feuchtem Tuch belegen, trocknen lassen und die Nähte mit einen feinen Wollfaden schliessen. Für die **Halsblende** von aussen her verteilt 150 M aus dem Ausschnitttrand auff und in Rd im Bündchenm str. Die 2 M re der vord Mitte laufen weiter. Beids der 2 Mittel-M wird in jeder Rd 1 M wie folgt abgenommen: die M vor der 1. Mittel-M mit der 1. Mittel-M zusammenstr, die 2. Mittel-M abh, 1 M re, die abgehobene M überziehen. Diese Abn in jeder Rd auch in der Abkettrunde str. Nach 3,5 cm die M im M-Rhythmus abk.





+	= Randmasche
—	= rechte Masche
—	= linke Masche
○	= Umschlag
/	= 2 M rechts zusstr.
\	= 1 M re abh., 1 M re, die abgehob. M darüberziehen (2 M überzogen zusstr.)
— — — —	= 2 M auf eine Hi-Nd. hinter die Arbeit legen, 2 M re, die M der Hi-Nd. re str.
— — — —	= 2 M auf eine Hi-Nd. vor die Arbeit legen, 2 M re, die M der Hi-Nd. re str.