

Grösse 36-38 / 40-42

Das Material: SCHULANA „INVERNO“, 35% Merino Schurwolle, 65% Polyamid, LL 65m/50g, 11/12 Kn Beige-Grau 02, 1 Paar Stricknd Nr. 7-8 und 1 Rundstricknd Nr. 7.

Grundmuster (Nd 7-8): Glatt rechts = Hinr re, Rückr li
Zopfmuster (Nd 7-8): Das Zopfmuster auf der linken Seite beginnen! Gemäss Strickschrift über 24 M breit. Das Muster ist in Hin- und Rückr so gezeichnet, wie es auf der Vorderseite der Arbeit erscheint. Die Hinr von re nach li, die Rückr von li nach re lesen.

Maschenprobe (Nd 6-7): 11 M und 16 R = 10 x 10 cm

Tipp

Wir empfehlen Ihnen, bei flauschig-weichem Kuschelmaterial die Reihen und Maschen auf ein Blatt Papier zu notieren, da Sie zuletzt die Maschen und Reihen nicht mehr nachzählen können. Dies erleichtert Ihnen die Arbeit sehr.

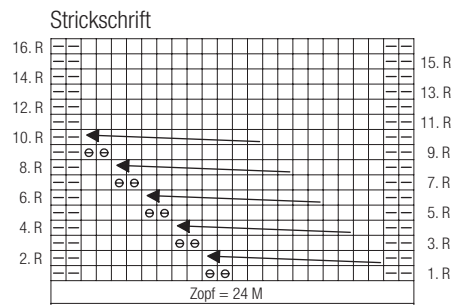
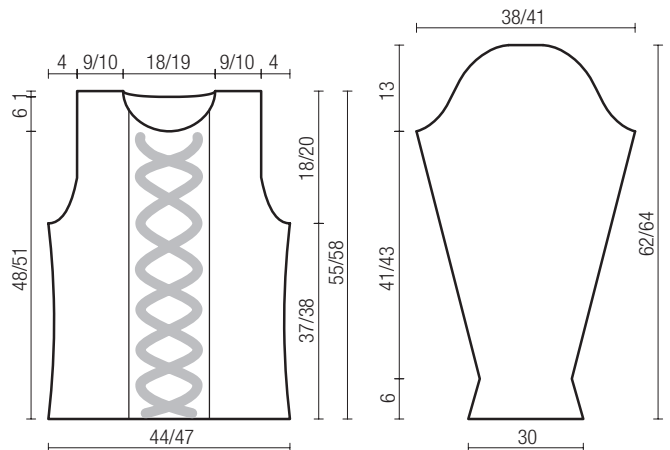
Die Ausführung

Rückenteil: Anschlag 52/58 M mit Nd 7-8 und die 1. R 1 M re, 1 M li Wechsel str. Weiter im Grundm str und gleichzeitig für die Taille 4x in jeder 10. R 1 M **abn** und weiter 5x in jeder 8. R 1 M **aufn** (= 54/60 M). Bei Gesamtl von 37/38 cm für die Armeinschnitte beids in jeder 2. R 1x2 und 2x1 M abk. Bei Gesamtl von 54/57 cm für den hint Halsausschnitt die mittl 20/22 M abk und beide Seiten getrennt str, dabei für die Rundung an den Ausschnittkanten in der folgenden 2. R noch 1x3 M abk. Bei Gesamtl von 55/58 cm die restl je 10/12 Schulterm locker abk.

Vorderteil: Gleich wie Rücken str, dabei für den Zopf die M wie folgt einteilen: Rdm, 13/16 M Grundm, 24 M Zopf, 13/16 M Grundm, Rdm. Taille wie bei Rücken. Bei Gesamtl von 48/51 cm für den vord Halsausschnitt die mittl 12/14 M abk und beids an den Ausschnittkanten in jeder 2. R noch 1x3, 1x2 und 2x1 M abk. Bei Gesamtl von 55/58 cm die restl je 10/12 Schulterm locker abk.

Aermel: Anschlag 34 M mit Nd 7-8 und die 1. Rückr 1 M re, 1 M im Wechsel str. Weiter im Grundm str und für die vord Rüschen in der 7. R verteilt 5 M abn (= 29 M) und in der 10. R verteilt nochmals 5 M abn (= 24 M). Weiter 14 R im Grundm str und dann für die Aermelschrägung beids 9x/11x in jeder 6. R 1 M aufn (= 42/46 M). Bei Gesamtl von 47/49 cm für die obere Ärmelrundung beids in jeder 2. R 1x3, 1x2, 6x1, 2x2 und 1x3 M abk. Bei Gesamtl von 62/64 cm die restl 6/10 M locker abk.

Die Fertigstellung: Teile locker auf die Masse spannen, mit feuchten Tüchern belegen, trocknen lassen und mit einem glatten Wollfaden zusammennähen. Für den **Kragen** mit der Rundstricknd ca. 74/78 M aus dem Ausschnitttrand auff und im Grundm str. Nach 3 cm verteilt 5 M abn (= jeweils 2 M re zusammenstr), nach weiteren 3 cm nochmals verteilt 5 M abn. Nach Gesamthöhe von ca. 12 cm die verbleibenden 64/68 M locker abk.



- = Hinr re M, Rückr li M
- ▣ = Hinr li M, Rückr re M
- ⊙ = die M li str, dabei den Faden 3x um die re Nd schlingen (= 2 Umschläge)

◀ = 12 M mit einer Hilfsnd vor die Arbeit legen, die folgenden 2 M re str, dabei die Umschläge fallen lassen und die M lang ziehen, dann die M der Hilfsnd re str.

www.avesani.ch

www.avesani.ch

