

Grösse: Gr. S (48)

Das Material: SCHULANA „CORTINA NUVOLE“, LL 70% Merino Schurwolle, 30% Polyamid, LL 50m/50g, 16 Kn Hellgrau (56), je 1 Paar Stricknd Nr. 10 und 12 sowie 1 Rundstricknd Nr. 10.

Bündchenmuster (Nd 10): Hinr: Rdm, *1 M li, 2 M re, 1 M li*, Rdm. Rückr: Rdm., *1 M re, 2 M li, 1 M re*, Rdm.

Grundmuster 1 (Nd 12): Glatt rechts = Hinr re, Rückr li

Grundmuster 2 (Nd 12): Gemäss Strickschrift str

Maschenprobe (Nd 12):

im Grundm 1: 9 M und 13 R = 10 x 10 cm

Die Ausführung

Rückenteil: Anschlag 50 M mit Nd 10 und 8 R im Bündchenm str. Weiter mit Nd 12 in Grundm 1 str. Bei 69 cm (8+82 R) Gesamthöhe für die Schulterschräge beids in jeder 2. R 2x5 M abk. Gleichzeitig für den hint Halsausschnitt die mittl 14 M abk und für die Rundung an den Ausschnittkanten in der folg. 2. R noch 1x1 M abk. Bei 72 cm (8+86 R) Gesamthöhe die restl 7 Schulterm abk.

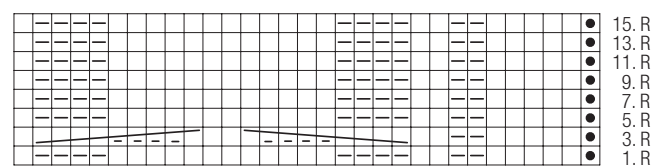
Vorderteil: Anschlag 62 M mit Nd 10 und 8 R im Bündchenm str. Weiter mit Nadeln Nr. 12 in Grundm 2 nach Strickschrift weiterstr. Bei Gesamthöhe von 64 cm (8+76 R) für den vord Halsausschnitt die mittl 10 M abk und für die Rundung noch in jeder 2. R 1x3, 1x2 und 1x1 M abk. Bei 69 cm (8+82 R) Gesamthöhe für die Schulterschräge beids in jeder 2. R 2x6 M abk. In 72 cm (8+86 R) die restl 8 M abk.

Ärmel: Anschlag 26 M mit Nd 10 und 8 R im Bündchenm str. Weiter mit Nd 12 in Grundm 1 weiterstr. Für die seitliche Schrägung beids in jeder 6. R 9x1 M zunehmen (= 44 M). Bei 55 cm (8+64 R) Gesamthöhe alle M gerade abk.

Die Fertigstellung: Die Teile auf die Masse spannen, leicht anfeuchten und die Nähte mit einem feinen Wollfaden schliessen. Aus dem Halsausschnitt mit der Rundstricknd ca. 48 M auff und 1 Rd li M und dann noch 10 Rd im Bündchenm str, dabei die M so aufteilen, dass sich in der **vord Mitte 2 re M befinden**. Die M abk.

Strickschrift

Rückr str wie die M erscheinen.
Die 1. bis 16. R stets wdh.



↑ Mitte (die 2. Hälfte gegengleich arbeiten)

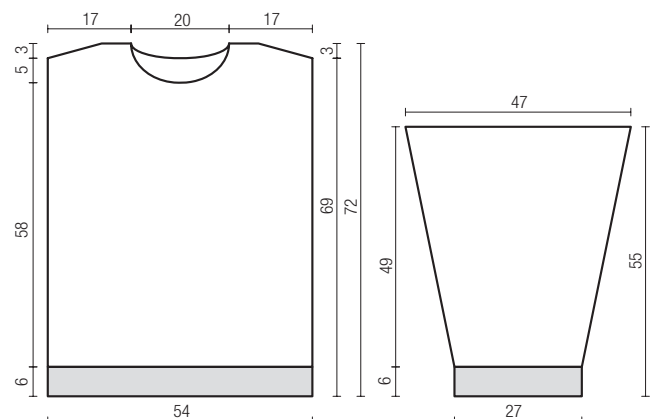
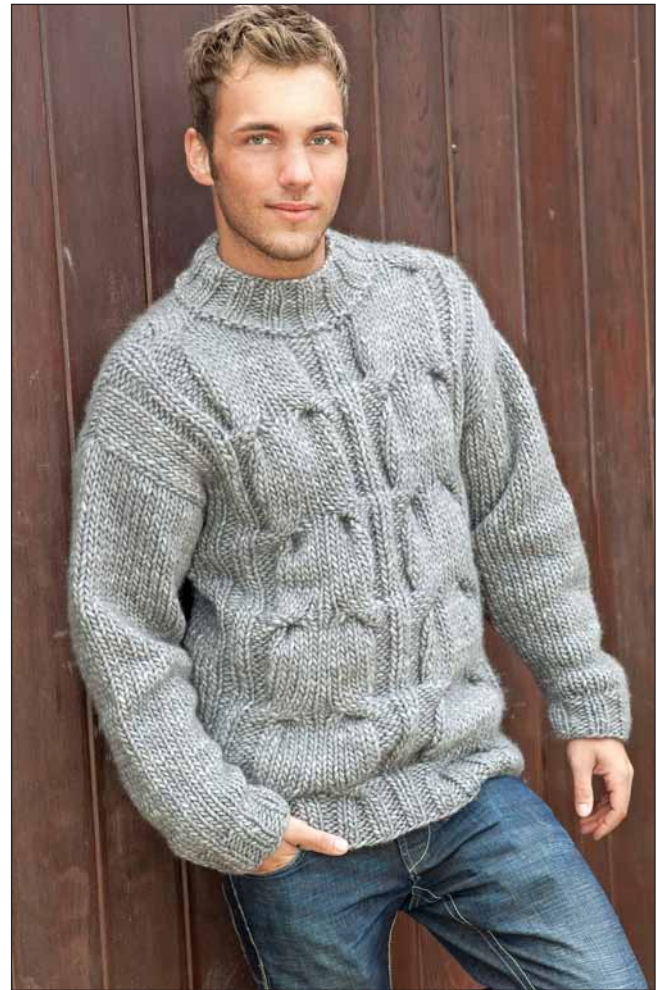
■ = Rdm

□ = 1 M re

▢ = 1 M li

▢-▢-▢-▢-▢-▢ = 4 M auf einer Hilfsnd vor die Arbeit legen, 4 M li, 1 M re, dann die M der Hilfsnd re str.

▢-▢-▢-▢-▢-▢ = 5 M auf einer Hilfsnd hinter die Arbeit legen, 4 M li, dann die M der Hilfsnd: 1 M re, 4 M li str.



www.annika-stricken.ch

www.annika-stricken.ch

