

Grösse 50-52

Das Material:

SCHULANA „SUMERINO PRINT“,
100% Schurwolle, LL 80g/50m, 20 Kn Steingrau, je
1 Paar Stricknd Nr. 4,5 und 5, 1 Nadelspiel Nr. 4,5 und
1 Häkelnd Nr. 5.

Glatt rechts (Nd 5): Hinr re, Rückr li str

Grundmuster (Nd 5):

gemäss Schemazeichnung.

Bündchenmuster (Nd 4,5):

1 M re, 1 M li im Wechsel

Maschenprobe (Nd 5):

Im Grundmuster: 22 M und 29 R = 10x10 cm

Die Ausführung

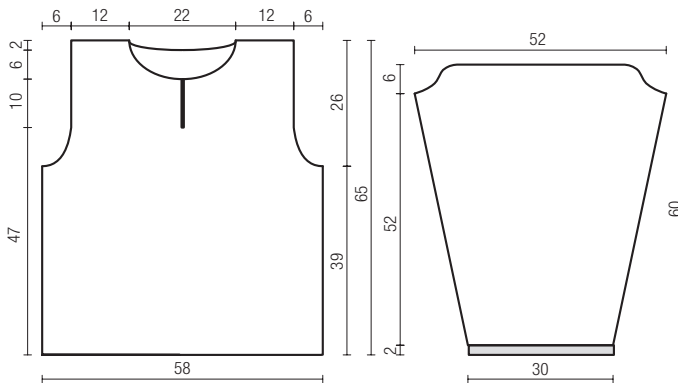
Rückenteil: Anschlag 131 M mit Nd 5 und sogleich
im Grundm nach Schema str: Rdm, 9x Rapport, 12 M
nach Rapport, Rdm. Bei Gesamtl von 39 cm für die
Armeinschnitte beids in jeder 2. R 1x4, 1x3, 2x2 und 2x1 M
abk. Bei Gesamtl von 63 cm für den hint Halsausschnitt
die mittl 39 M abk und an den Ausschnittkanten in der
folg. 2. R noch 1x6 M abk. Bei Gesamtl von 65 cm die
restl je 27 Schulterm locker abk.

Vorderteil: Gleich wie Rücken str, jedoch für die vord
Ausschnittteilung bei Gesamtl von 47 cm die Mittel-M abk
und beide Teile sep. beenden. Bei Gesamtl von 57 cm für
die Ausschnittrundung an den vord Kanten je 10 M abk,
weiter in jeder 2. R noch 1x4, 1x3, 2x2 und 4x1 M abk.
Bei Gesamtl von 65 cm die restl je 27 Schulterm locker
abk.

Aermel: Anschlag 56 M mit Nd 4,5 und 2 cm im
Bündchenm str, dabei in der letzten Rückr verteilt 10 M
aufn (= 66 M). Weiter mit Nd 5 im Grundm nach Schema
str: Rdm, 4x den Rapport, 12 M nach Rapport, Rdm.
Gleichzeitig für die Aermelschrägung beids in jeder 6. R
25x1 M aufn (= 116 M, das Muster der neuen M-Zahl
stets neu anpassen). Bei Gesamtl von 54 cm für die
obere Aermelschrägung beids in jeder 2. 1x4, 1x3, 2x2,
3x1, 1x2 und 1x3 M abk (= 78 M). Bei Gesamtl von
60 cm alle M locker abk.

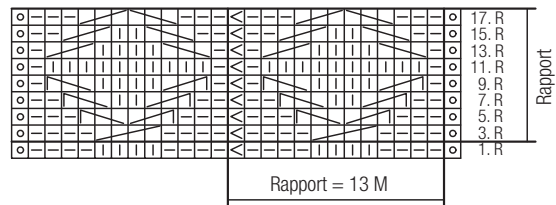


Die Fertigstellung: Teile zusammennähen. Um die
Halsrundung mit dem Nadelspiel 97 M auff und 10 R
im Bündchenmuster str, dann 1 R li M str (= Umbruch),
dann 10 R glatt re str und locker abk. Den Kragen gegen
innen schlagen und annähen, die Öffnungskanten mit der
Häkelnd mit Krebs-M abhäkeln.



Schema

In den Rückr die M str wie sie erscheinen.



- = re M □ = 1 Rdm
- = li M □ = 1 M re verschränkt
- ▨ = 3 M nach re verkreuzen re: 1 M auf Hilfsnd hinter die Arbeit legen,
2 M re, dann die 1 M von der Hilfsnd re str
- ▩ = 3 M nach li verkreuzen re: 2 M auf Hilfsnd vor die Arbeit legen,
1 M re, dann die 2 M von der Hilfsnd re str
- ▧ = 3 M nach re verkreuzen re/li: 1 M auf Hilfsnd hinter die Arbeit legen,
2 M re, dann die 1 M von der Hilfsnd li str
- ▦ = 3 M nach li verkreuzen li/re: 2 M auf Hilfsnd vor die Arbeit legen,
1 M li, dann die 2 M von der Hilfsnd re str
- ▨ = 4 M nach re verkreuzen re: 2 M auf Hilfsnd hinter die Arbeit,
2 M re, dann die 2 M von der Hilfsnd re str

www.annika-stricken.ch

