

Grösse 50-52

Das Material: SCHULANA „PACCOLANA“, 47% Schurwolle, 23% Alpaka, 30% Microfibre, LL 135m/50g, 11 Kn Camel 3, 1 Paar Stricknd Nr. 5,5-6 und 1 Nadelspiel Nr. 5,5.

Bündchenmuster (Nd 5,5-6): Rdm, 2 M re, 2 M li im Wechsel, Rdm. Rückr deckend str.

Glatt rechts (Nd 5,5-6): Hinr re, Rückr li

Glatt links (Nd 5,5-6): Hinr li, Rückr re

Rautenmuster (Nd 5,5-6): Gemäss Schema. Es sind nur die Hinreihen gezeichnet, in Rückr die M str, wie sie erscheinen. Die 1. - 32. R stets wdh. 1 Kästchen = 1 M und 2 R.

Maschenprobe (Nd 5,5-6):

16 M und 25 R = 10 x 10 cm

Die Ausführung

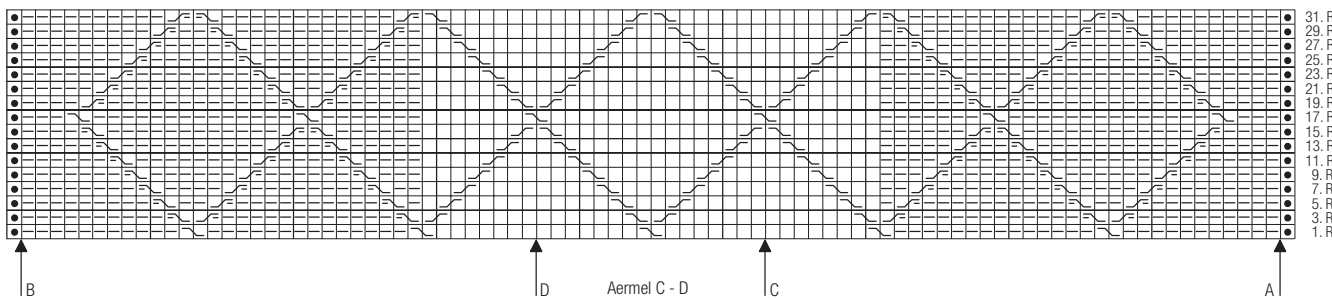
Rückenteil: Anschlag 86 M mit Nd 5,5-6 und 3 cm im Bündchenm str, dabei in der letzten Rückr verteilt 4 M aufn (= 90 M). Weiter gemäss Schema str: Rdm, 88 M Schema, dabei bei Pfeil A beginnen und bei Pfeil B enden, Rdm. Bei Gesamtl von 41 cm für die Armeinschnitte beids in jeder 2. R 1x3, 2x2 und 2x1 M abk. (= 72 M). Bei Gesamtl von 64 cm für den hinteren Halsausschnitt die mittl 22 M abk und beide Seiten getrennt str, dabei für die Rundung an den Ausschnittkanten der folgenden 2. R noch 1x2 und 1x1 M abk. Bei Gesamtl von 66 cm die restl je 22 Schulterm M locker abk.

Vorderteil: Gleich wie Rücken str. Für den vord V-Ausschnitt bei Gesamtl von 51 cm die Arbeit in der Mitte teilen und beide Seiten getrennt str. Dabei für die V-Schrägung an den Ausschnittkanten in jeder 2. R 14x1 M abn (siehe unser Tipp). Bei Gesamtl von 66 cm die restl je 22 Schulterm locker abk.

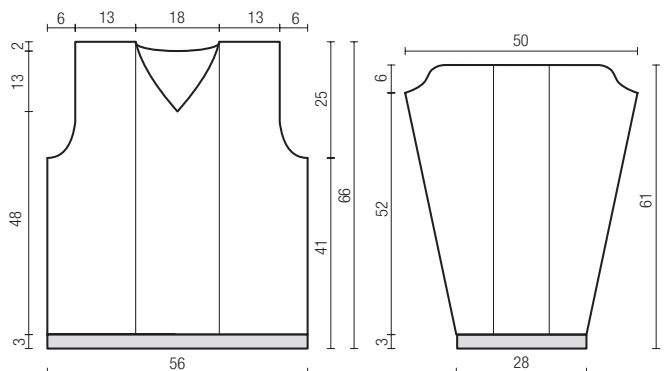
Ärmel: Anschlag 46 M mit Nd 5,5-6 und 3 cm im Bündchenm str. Weiter die M wie folgt einteilen: Rdm, 14 M glatt li, 16 M gem. Schema (zwischen Pfeil C – D), 14 M glatt li, Rdm. Gleichzeitig für die Ärmelschrägung beids 18x in jeder 6. R 1 M aufn und die aufgenommenen M glatt li str (= 82 M). Bei Gesamtl von 55 cm für die obere Ärmelschrägung beids in jeder 2. R 1x3, 2x2, 4x1 und 1x3 M abk. Bei Gesamtl von 61 cm die restl 54 M locker abk.

Die Fertigstellung: Teile gut auf die Masse spannen, mit feuchtem Tuch belegen, trocknen lassen und die Nähte mit zusammennähen. **Halsbündchen:** Mit dem Nadelspiel Nd 5,5 um den V-Ausschnitt 101 M auff und 3 cm im Bündchenm str, dabei die 2 M in der vord Mitte stets zusammenstr (= an der li Arbeitskante jeweils 2 M re zusammenstr, an der re Arbeitskante 1 Überzug), dann locker abk.

Schema



- ◼ = 1 Rdm
- = 1 M re
- ▢ = 1 M li
- ◻ = 1 M auf 1 Hilfsnd vor die Arbeit legen, 1 M re, dann die M der Hilfsnd re
- ◻ = 1 M auf 1 Hilfsnd hinter die Arbeit legen, 1 M re, dann die M der Hilfsnd re
- ◻ = 1 M auf 1 Hilfsnd vor die Arbeit legen, 1 M li, dann die M der Hilfsnd re
- ◻ = 1 M auf 1 Hilfsnd hinter die Arbeit legen, 1 M re, dann die M der Hilfsnd li



Tipp
Einen schönen V-Ausschnitt erhalten Sie, wenn Sie die Abnehmen wie folgt str:
Rechte Arbeitskante = ein überzogenes Abnehmen: 1 Rdm, 1 M str, 1 M abh, 1 M str und die abgehobene M darüber ziehen.
Linke Arbeitskante = M zusammenstr: bis 4 M vor Ende der Nd str, 2 M

www.annika-stricken.ch

